

Breitband Stadt Helmbrechts

Technische IST-Erfassung

Legende

Technische_IST_Erfassung

≤15 MBit/s / 1 MBit/s

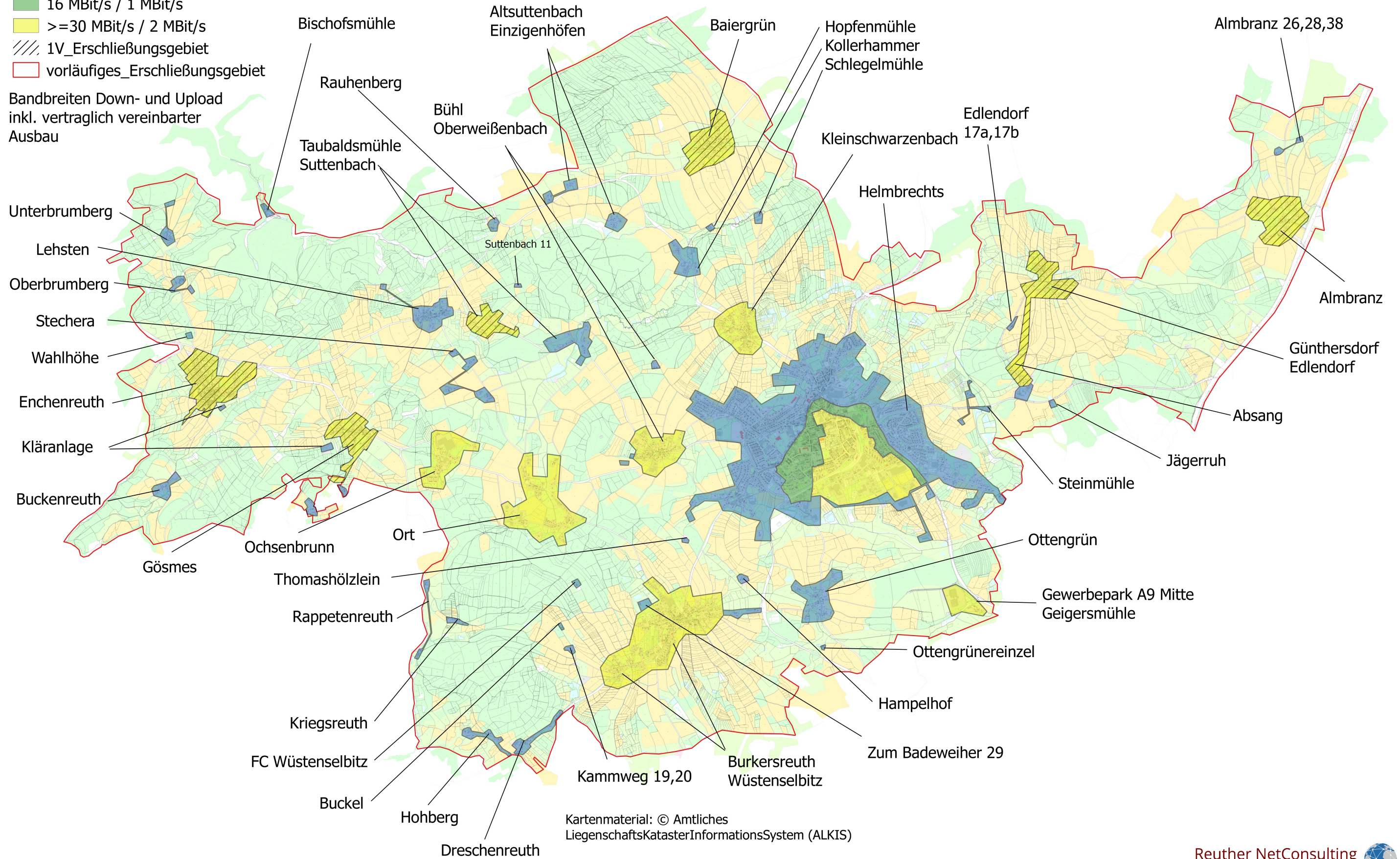
16 MBit/s / 1 MBit/s

≥30 MBit/s / 2 MBit/s

1V_Erschließungsgebiet

vorläufiges_Erschließungsgebiet

Bandbreiten Down- und Upload
inkl. vertraglich vereinbarter
Ausbau



Kartenmaterial: © Amtliches
LiegenschaftskatasterInformationssystem (ALKIS)

Quelle: © 2017 Breitbandatlas des Bundesministerium
für Verkehr und digitale Infrastruktur

Quelle: 1. Erschließungsgebiet im Bayerischen
Förderverfahren

Reuther NetConsulting
Glasfaser - Internet - Digitalisierung - Sicherheit



Stadt Helmbrechts Technische IST Erfassung			
Stadt Helmbrechts	Bearbeiter: S.Dillinger / R_NC	Rev. 1.0	
Maßstab: 1:50.000	Status: Markterkundung	Datum: 21.07.2017	Blatt 1 von 1